

# KESÄREITIT SUMMER ROUTES



## SAARISELKÄ – KIILOPÄÄ

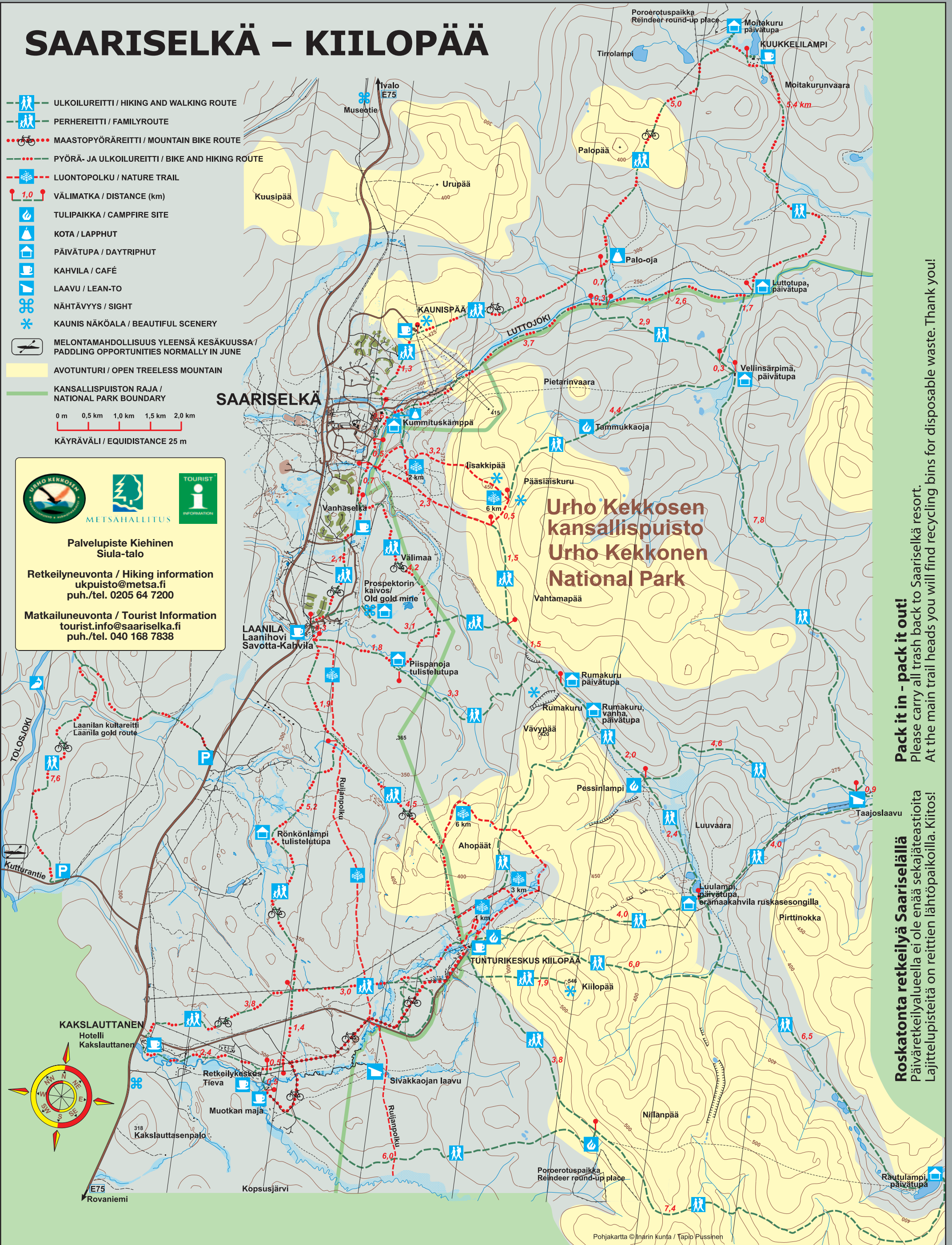
- ULKOILUREITTI / HIKING AND WALKING ROUTE
  - PERHEREITTI / FAMILYROUTE
  - MAASTOPYÖRÄREITTI / MOUNTAIN BIKE ROUTE
  - PYÖRÄ- JA ULKOILUREITTI / BIKE AND HIKING ROUTE
  - LUONTOPOLKU / NATURE TRAIL
  - VÄLIMATKA / DISTANCE (km)
  - TULIPAIKKA / CAMPFIRE SITE
  - KOTA / LAPPHUT
  - PÄIVÄTUPA / DAYTRIPHUT
  - KAHVILA / CAFÉ
  - LAAVU / LEAN-TO
  - NÄHTÄVYYS / SIGHT
  - KAUNIS NÄKÖALA / BEAUTIFUL SCENERY
  - MELONTAMAHDOLLISUUS YLEENSÄ KESÄKUUSSA / PADDLING OPPORTUNITIES NORMALLY IN JUNE
  - AVOTUNTURI / OPEN TREELESS MOUNTAIN
  - KANSALLISPUISTON RAJA / NATIONAL PARK BOUNDARY
- 0 m 0,5 km 1,0 km 1,5 km 2,0 km
- KÄYRÄVÄLI / EQUIDISTANCE 25 m



Palvelupiste Kiehinen Siula-talo

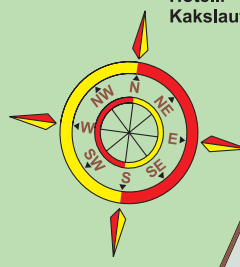
Retkeilyneuvonta / Hiking information  
 ukpuisto@metso.fi  
 puh./tel. 0205 64 7200

Matkailuneuvonta / Tourist information  
 tourist.info@saariselka.fi  
 puh./tel. 040 168 7838



**Pack it in - pack it out!**  
 Please carry all trash back to Saariselkä resort.  
 At the main trail heads you will find recycling bins for disposable waste. Thank you!

**Roskatonta retkeilyä Saariselällä**  
 Päiväretkeilyalueella ei ole enää sekajäteastioita  
 Lajittelupisteitä on reittien lähtöpaikoilla. Kiitos!



Pohjakartta © Inarin Kunta / Tapio Pussinen